

Aコース

(西尾根コース)



全ポスト (36ポイント)

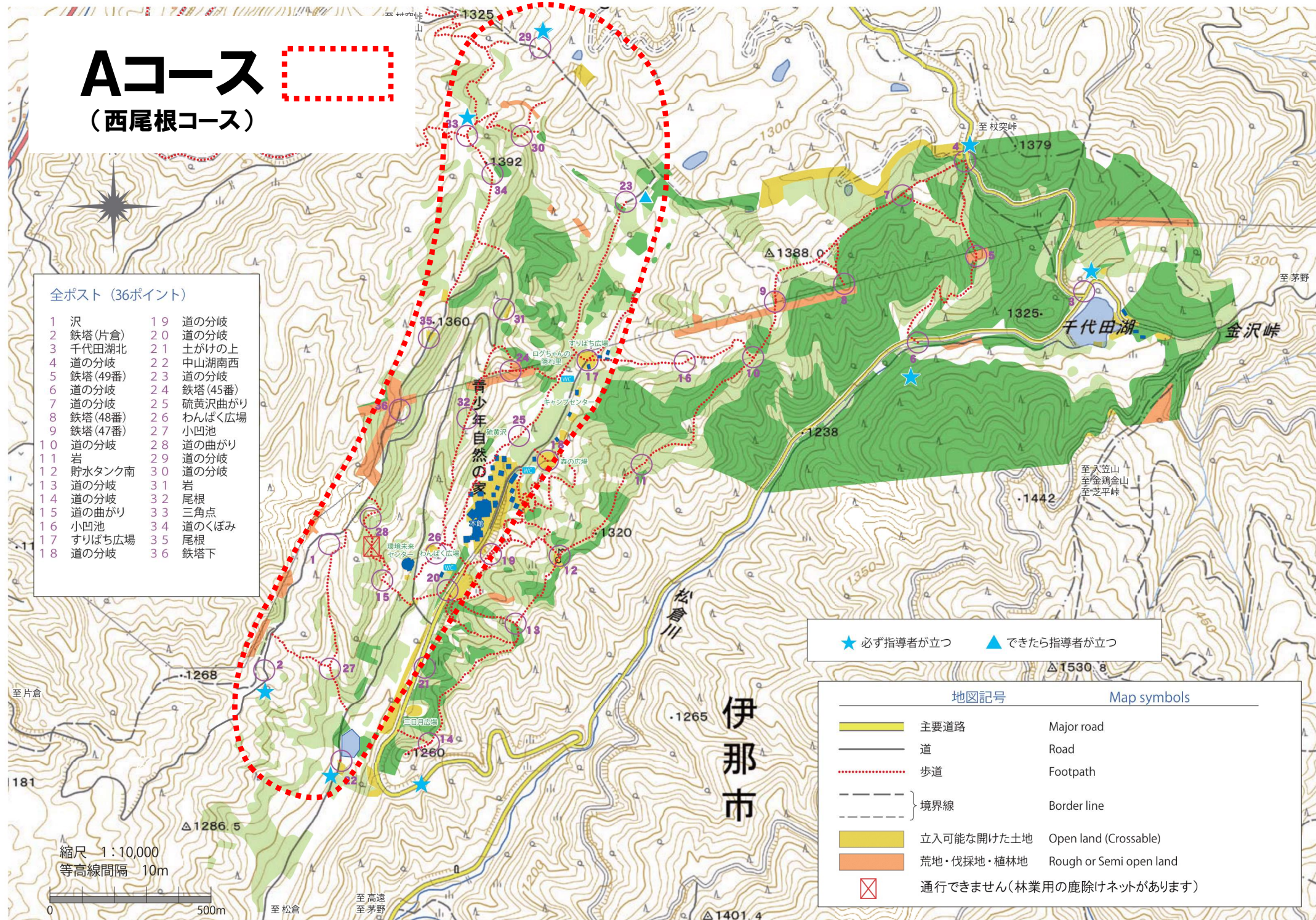
- | | |
|-----------|------------|
| 1 沢 | 19 道の分岐 |
| 2 鉄塔(片倉) | 20 道の分岐 |
| 3 千代田湖北 | 21 土がけの上 |
| 4 道の分岐 | 22 中山湖南西 |
| 5 鉄塔(49番) | 23 道の分岐 |
| 6 道の分岐 | 24 鉄塔(45番) |
| 7 道の分岐 | 25 硫黄沢曲がり |
| 8 鉄塔(48番) | 26 わんぱく広場 |
| 9 鉄塔(47番) | 27 小凹池 |
| 10 道の分岐 | 28 道の曲がり |
| 11 岩 | 29 道の分岐 |
| 12 貯水タンク南 | 30 道の分岐 |
| 13 道の分岐 | 31 岩 |
| 14 道の分岐 | 32 尾根 |
| 15 道の曲がり | 33 三角点 |
| 16 小凹池 | 34 道のくぼみ |
| 17 すりばち広場 | 35 尾根 |
| 18 道の分岐 | 36 鉄塔下 |

★ 必ず指導者が立つ ▲ できたら指導者が立つ

地図記号	Map symbols
	主要道路 Major road
	道 Road
	歩道 Footpath
	境界線 Border line
	立入可能な開けた土地 Open land (Crossable)
	荒地・伐採地・植林地 Rough or Semi open land
	通行できません(林業用の鹿除けネットがあります)

伊那市

縮尺 1:10,000
等高線間隔 10m



Bコース

(東尾根コース)



全ポスト (36ポイント)

- | | |
|-----------|------------|
| 1 沢 | 19 道の分岐 |
| 2 鉄塔(片倉) | 20 道の分岐 |
| 3 千代田湖北 | 21 土がけの上 |
| 4 道の分岐 | 22 中山湖南西 |
| 5 鉄塔(49番) | 23 道の分岐 |
| 6 道の分岐 | 24 鉄塔(45番) |
| 7 道の分岐 | 25 硫黄沢曲がり |
| 8 鉄塔(48番) | 26 わんぱく広場 |
| 9 鉄塔(47番) | 27 小凹池 |
| 10 道の分岐 | 28 道の曲がり |
| 11 岩 | 29 道の分岐 |
| 12 貯水タンク南 | 30 道の分岐 |
| 13 道の分岐 | 31 岩 |
| 14 道の分岐 | 32 尾根 |
| 15 道の曲がり | 33 三角点 |
| 16 小凹池 | 34 道のくぼみ |
| 17 すりばち広場 | 35 尾根 |
| 18 道の分岐 | 36 鉄塔下 |

★ 必ず指導者が立つ ▲ できれば指導者が立つ

地図記号

Map symbols

- | | | |
|--|--------------------------|-------------------------|
| | 主要道路 | Major road |
| | 道 | Road |
| | 歩道 | Footpath |
| | 境界線 | Border line |
| | | |
| | 立入可能な開けた土地 | Open land (Crossable) |
| | 荒地・伐採地・植林地 | Rough or Semi open land |
| | 通行できません(林業用の鹿除けネットがあります) | |

伊那市

縮尺 1:10,000
等高線間隔 10m

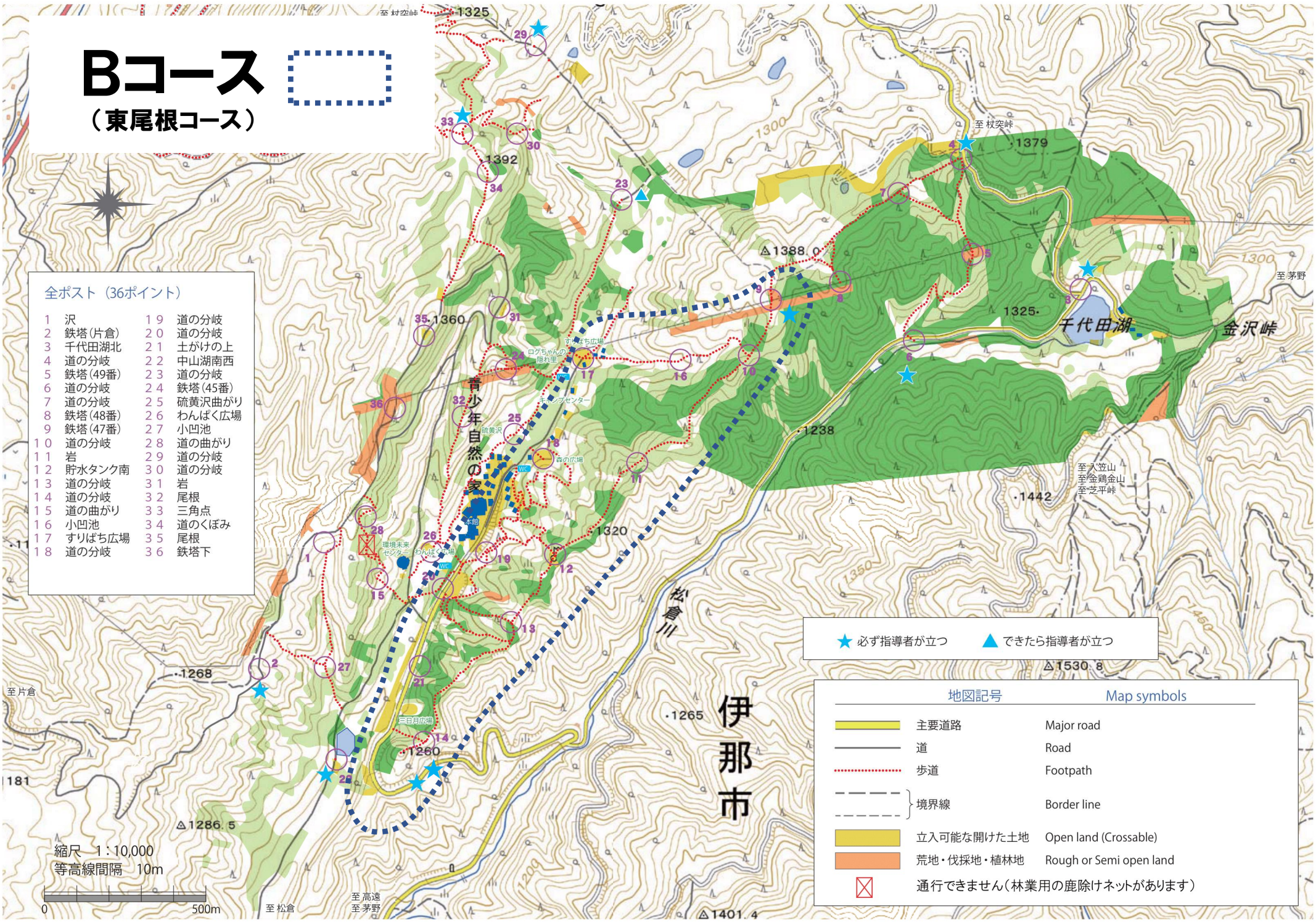
0 500m

至片倉

至高遠

至茅野

△1401.4



Dコース

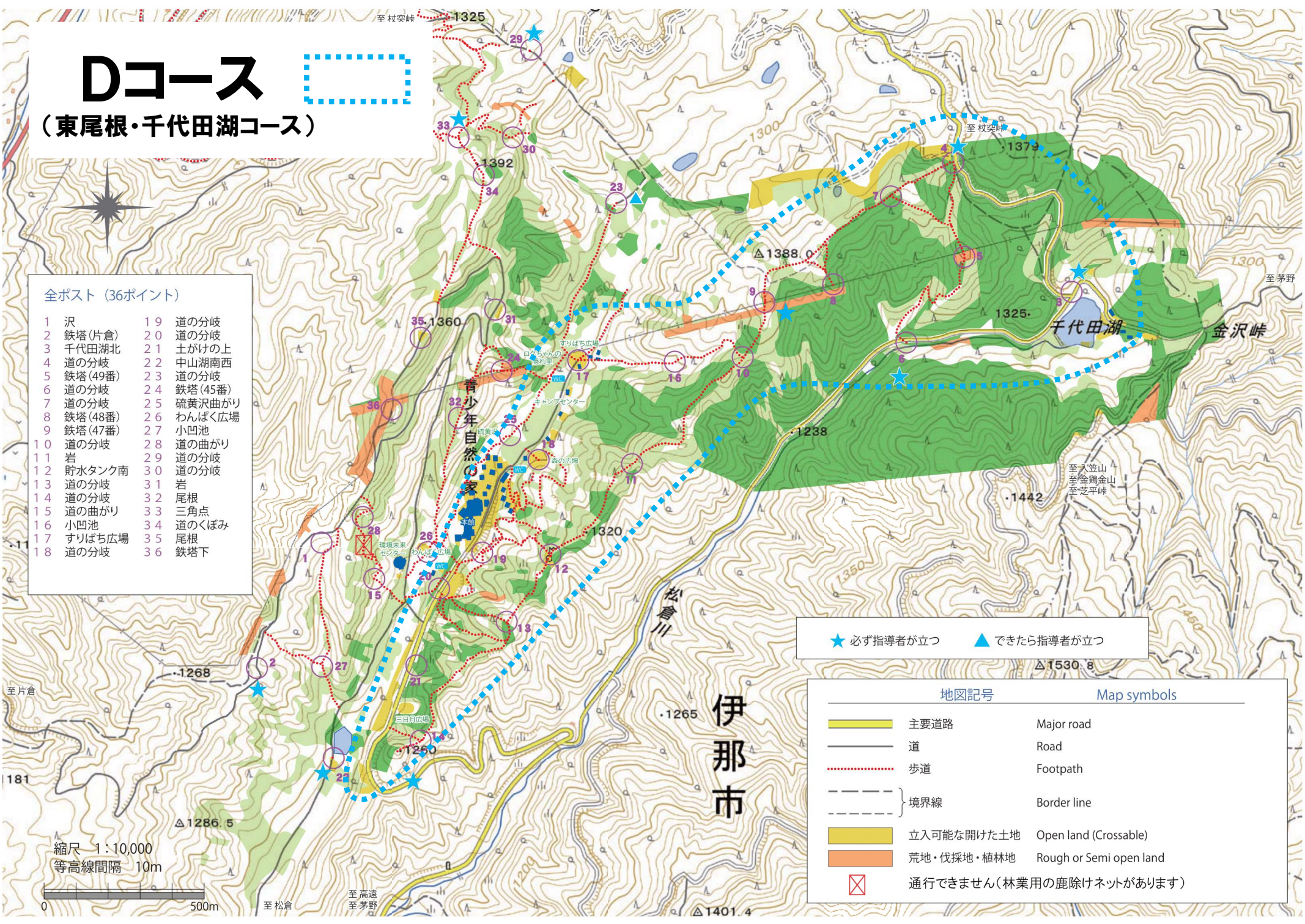
(東尾根・千代田湖コース)

全ポスト (36ポイント)

- | | |
|-----------|------------|
| 1 沢 | 19 道の分岐 |
| 2 鉄塔(片倉) | 20 道の分岐 |
| 3 千代田湖北 | 21 土がけの上 |
| 4 道の分岐 | 22 中山湖南西 |
| 5 鉄塔(49番) | 23 道の分岐 |
| 6 道の分岐 | 24 鉄塔(45番) |
| 7 道の分岐 | 25 硫黄沢曲がり |
| 8 鉄塔(48番) | 26 わんぱく広場 |
| 9 鉄塔(47番) | 27 小凹池 |
| 10 道の分岐 | 28 道の曲がり |
| 11 岩 | 29 道の分岐 |
| 12 貯水タンク南 | 30 道の分岐 |
| 13 道の分岐 | 31 岩 |
| 14 道の分岐 | 32 尾根 |
| 15 道の曲がり | 33 三角点 |
| 16 小凹池 | 34 道のくぼみ |
| 17 すりばち広場 | 35 尾根 |
| 18 道の分岐 | 36 鉄塔下 |

★ 必ず指導者が立つ ▲ できたら指導者が立つ

地図記号	Map symbols
	主要道路 Major road
	道 Road
	歩道 Footpath
	境界線 Border line
	立入可能な開けた土地 Open land (Crossable)
	荒地・伐採地・植林地 Rough or Semi open land
	通行できません(林業用の鹿除けネットがあります)



Eコース

(全域コース)



全ポスト (36ポイント)

- | | |
|-----------|------------|
| 1 沢 | 19 道の分岐 |
| 2 鉄塔(片倉) | 20 道の分岐 |
| 3 千代田湖北 | 21 土がけの上 |
| 4 道の分岐 | 22 中山湖南西 |
| 5 鉄塔(49番) | 23 道の分岐 |
| 6 道の分岐 | 24 鉄塔(45番) |
| 7 道の分岐 | 25 硫黄沢曲がり |
| 8 鉄塔(48番) | 26 わんぱく広場 |
| 9 鉄塔(47番) | 27 小凹池 |
| 10 道の分岐 | 28 道の曲がり |
| 11 岩 | 29 道の分岐 |
| 12 貯水タンク南 | 30 道の分岐 |
| 13 道の分岐 | 31 岩 |
| 14 道の分岐 | 32 尾根 |
| 15 道の曲がり | 33 三角点 |
| 16 小凹池 | 34 道のくぼみ |
| 17 すりばち広場 | 35 尾根 |
| 18 道の分岐 | 36 鉄塔下 |

★ 必ず指導者が立つ ▲ できれば指導者が立つ

地図記号

Map symbols

- | | | |
|--|--------------------------|-------------------------|
| | 主要道路 | Major road |
| | 道 | Road |
| | 歩道 | Footpath |
| | 境界線 | Border line |
| | | |
| | 立入可能な開けた土地 | Open land (Crossable) |
| | 荒地・伐採地・植林地 | Rough or Semi open land |
| | 通行できません(林業用の鹿除けネットがあります) | |

伊那市

縮尺 1:10,000
等高線間隔 10m



至杖突峠
至山

至茅野

至片倉

181

至片倉

至高遠
至茅野

至松倉

金沢峠

千代田湖

青少年自然の家

松倉川

至入笠山
至金鷄金山
至芝平峠