

# Aコース

(西尾根コース)



## 全ポスト (36ポイント)

- |            |             |
|------------|-------------|
| 3 千代田湖北    | 23 道の曲がり    |
| 4 道の分岐     | 24 鉄塔 (45番) |
| 5 鉄塔 (49番) | 25 碓氷沢曲がり   |
| 6 道の分岐     | 26 わんぱく広場   |
| 7 道の分岐     | 27 小凹地      |
| 8 鉄塔 (48番) | 28 道の分岐     |
| 9 鉄塔 (47番) | 29 道の分岐     |
| 10 道の分岐    | 30 道の分岐     |
| 11 岩       | 31 岩        |
| 12 貯水タンク南  | 32 尾根       |
| 13 道の分岐    | 33 三角点      |
| 14 道の分岐    | 34 道のくぼみ    |
| 16 小凹地     | 35 尾根       |
| 17 すりばち広場  | 36 鉄塔下      |
| 18 道の分岐    | 37 沢        |
| 19 道の分岐    | 38 鉄塔 (片倉)  |
| 20 道の分岐    | 41 道の曲がり    |
| 21 土がけの上   | 42 道の曲がり    |
| 22 中山湖南西   |             |

★ 必ず指導者が立つ ▲ できれば指導者が立つ

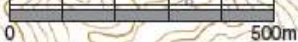
### 地図記号

### Map symbols

- |  |                          |                         |
|--|--------------------------|-------------------------|
|  | 主要道路                     | Major road              |
|  | 道                        | Road                    |
|  | 歩道                       | Footpath                |
|  | 境界線                      | Border line             |
|  |                          |                         |
|  | 立入可能な開けた土地               | Open land (Crossable)   |
|  | 荒地・伐採地・植林地               | Rough or Semi open land |
|  | 通行できません(林業用の鹿除けネットがあります) |                         |

伊那市

縮尺 1:10,000  
等高線間隔 10m



# Bコース

(東尾根コース)



## 全ポスト (36ポイント)

- |            |             |
|------------|-------------|
| 3 千代田湖北    | 23 道の曲がり    |
| 4 道の分岐     | 24 鉄塔 (45番) |
| 5 鉄塔 (49番) | 25 碓氷沢曲がり   |
| 6 道の分岐     | 26 わんぱく広場   |
| 7 道の分岐     | 27 小凹地      |
| 8 鉄塔 (48番) | 29 道の分岐     |
| 9 鉄塔 (47番) | 30 道の分岐     |
| 10 道の分岐    | 31 岩        |
| 11 岩       | 32 尾根       |
| 12 貯水タンク南  | 33 三角点      |
| 13 道の分岐    | 34 道のくぼみ    |
| 14 道の分岐    | 35 尾根       |
| 16 小凹地     | 36 鉄塔下      |
| 17 すりばち広場  | 37 沢        |
| 18 道の分岐    | 38 鉄塔 (片倉)  |
| 19 道の分岐    | 41 道の曲がり    |
| 20 道の分岐    | 42 道の曲がり    |
| 21 土がけの上   |             |
| 22 中山湖南西   |             |

★ 必ず指導者が立つ ▲ できれば指導者が立つ

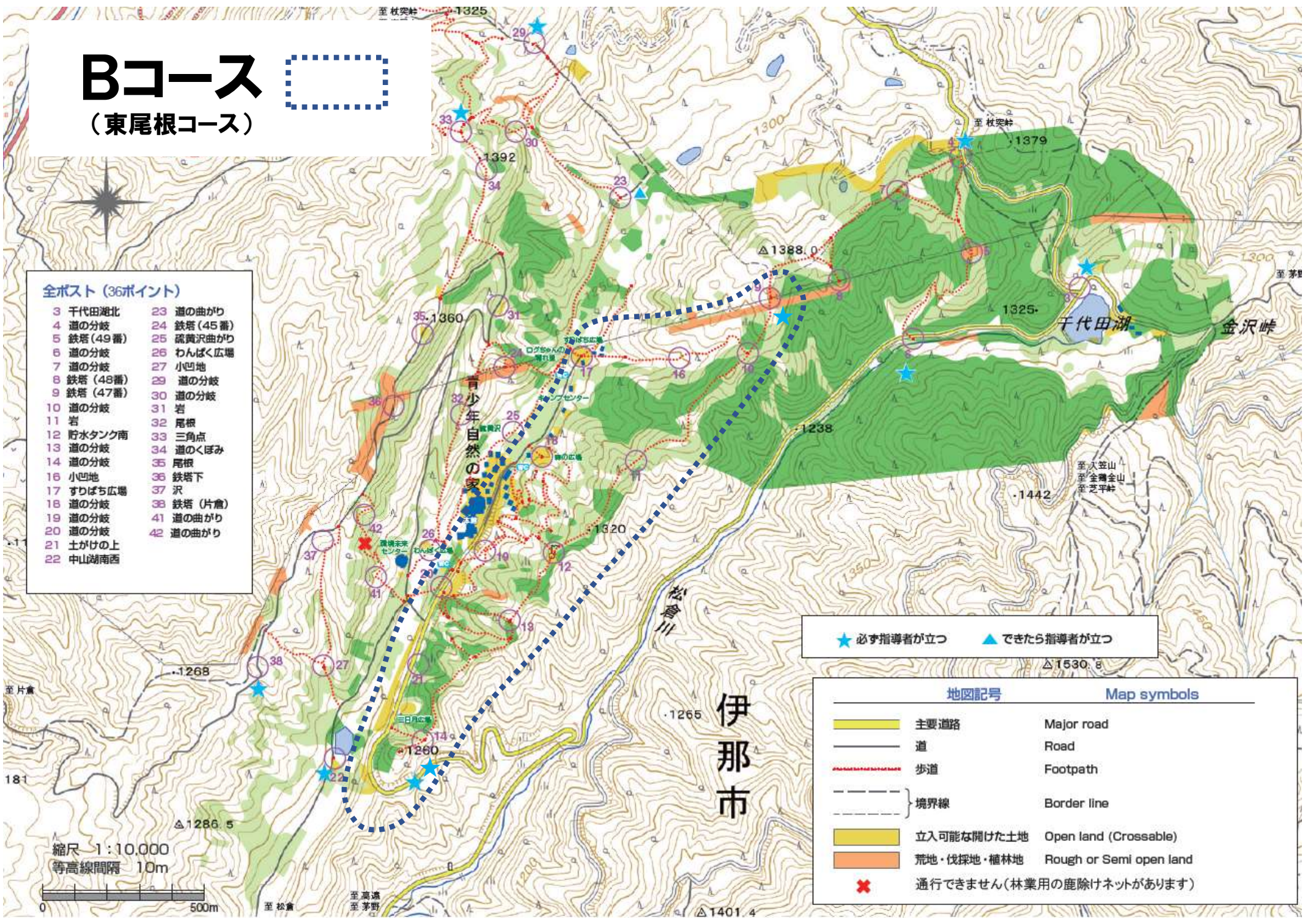
### 地図記号

### Map symbols

- |  |                          |                         |
|--|--------------------------|-------------------------|
|  | 主要道路                     | Major road              |
|  | 道                        | Road                    |
|  | 歩道                       | Footpath                |
|  | 境界線                      | Border line             |
|  |                          |                         |
|  | 荒地・伐採地・植林地               | Rough or Semi open land |
|  | 通行できません(林業用の鹿除けネットがあります) |                         |

伊那市

縮尺 1:10,000  
等高線間隔 10m



# Cコース

(東尾根・西尾根コース)

## 全ポスト (36ポイント)

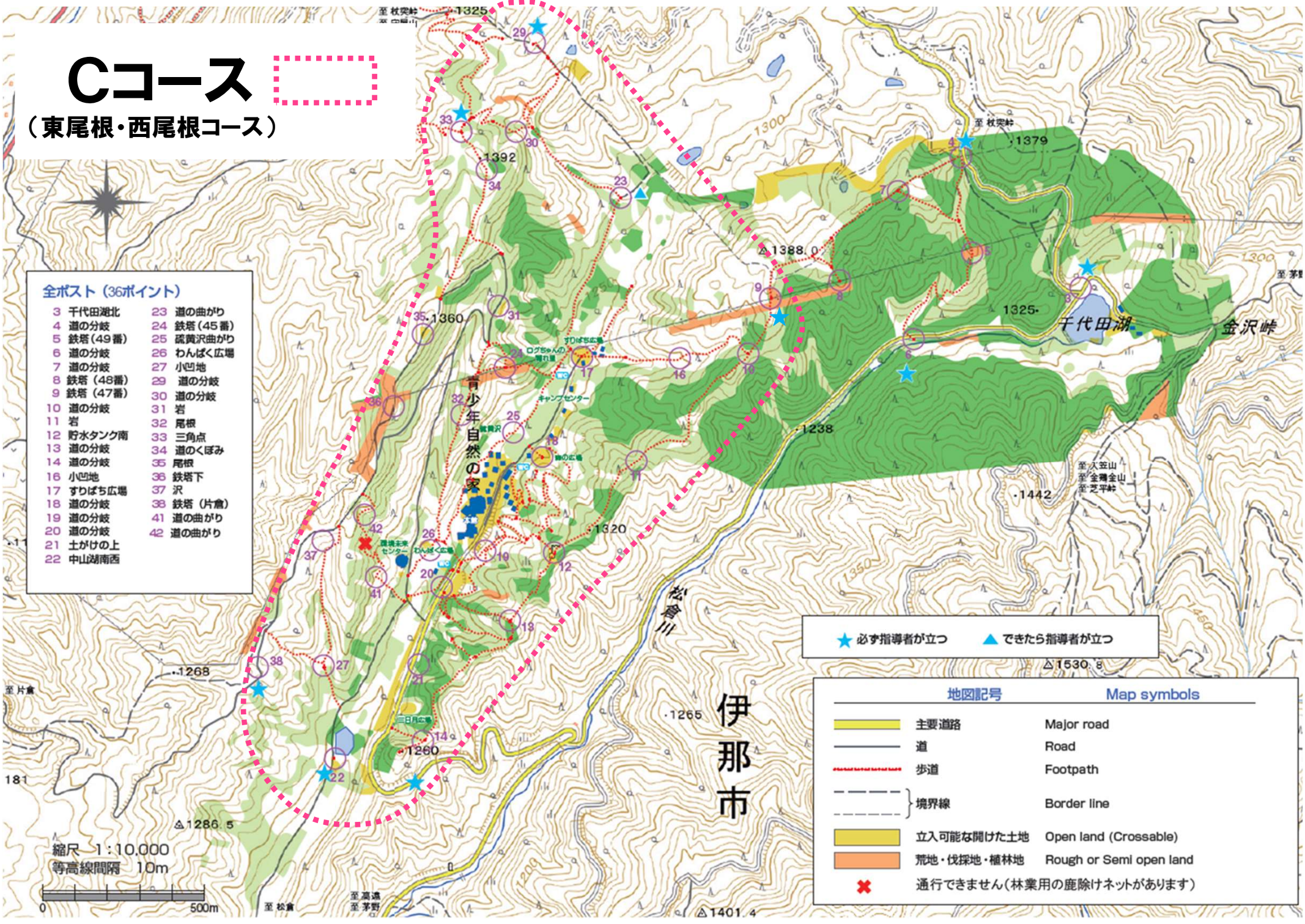
- |            |             |
|------------|-------------|
| 3 千代田湖北    | 23 道の曲がり    |
| 4 道の分岐     | 24 鉄塔 (45番) |
| 5 鉄塔 (49番) | 25 露黄沢曲がり   |
| 6 道の分岐     | 26 わんぱく広場   |
| 7 道の分岐     | 27 小凹地      |
| 8 鉄塔 (48番) | 28 道の分岐     |
| 9 鉄塔 (47番) | 29 道の分岐     |
| 10 道の分岐    | 30 道の分岐     |
| 11 岩       | 31 岩        |
| 12 貯水タンク南  | 32 尾根       |
| 13 道の分岐    | 33 三角点      |
| 14 道の分岐    | 34 道のくぼみ    |
| 16 小凹地     | 35 尾根       |
| 17 すりばち広場  | 36 鉄塔下      |
| 18 道の分岐    | 37 沢        |
| 19 道の分岐    | 38 鉄塔 (片倉)  |
| 20 道の分岐    | 41 道の曲がり    |
| 21 土がけの上   | 42 道の曲がり    |
| 22 中山湖南西   |             |

★ 必ず指導者が立つ ▲ できれば指導者が立つ

地図記号	Map symbols
	主要道路 Major road
	道 Road
	歩道 Footpath
	境界線 Border line
	立入可能な開けた土地 Open land (Crossable)
	荒地・伐採地・植林地 Rough or Semi open land
	通行できません(林業用の鹿除けネットがあります)

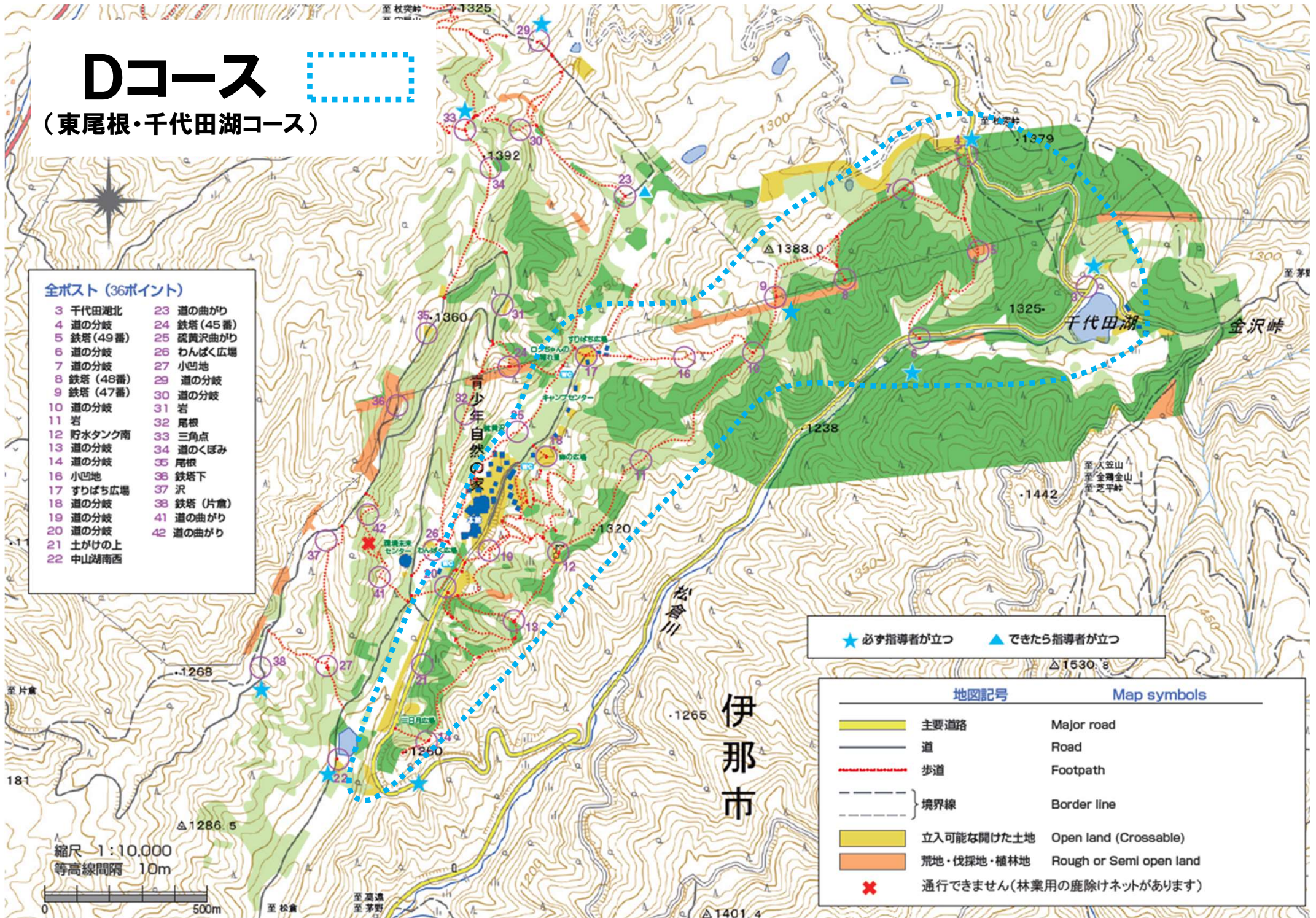
伊那市

縮尺 1:10,000  
等高線間隔 10m



# Dコース

(東尾根・千代田湖コース)



- 全ポスト (36ポイント)
- |            |             |
|------------|-------------|
| 3 千代田湖北    | 23 道の曲がり    |
| 4 道の分岐     | 24 鉄塔 (45番) |
| 5 鉄塔 (49番) | 25 露黄沢曲がり   |
| 6 道の分岐     | 26 わんぱく広場   |
| 7 道の分岐     | 27 小凹地      |
| 8 鉄塔 (48番) | 28 道の分岐     |
| 9 鉄塔 (47番) | 29 道の分岐     |
| 10 道の分岐    | 30 道の分岐     |
| 11 岩       | 31 岩        |
| 12 貯水タンク南  | 32 尾根       |
| 13 道の分岐    | 33 三角点      |
| 14 道の分岐    | 34 道のくぼみ    |
| 16 小凹地     | 35 尾根       |
| 17 すりばち広場  | 36 鉄塔下      |
| 18 道の分岐    | 37 沢        |
| 19 道の分岐    | 38 鉄塔 (片倉)  |
| 20 道の分岐    | 41 道の曲がり    |
| 21 土がけの上   | 42 道の曲がり    |
| 22 中山湖南西   |             |

★ 必ず指導者が立つ ▲ できれば指導者が立つ

地図記号	Map symbols
	主要道路 Major road
	道 Road
	歩道 Footpath
	境界線 Border line
	立入可能な開けた土地 Open land (Crossable)
	荒地・伐採地・植林地 Rough or Semi open land
	通行できません(林業用の鹿除けネットがあります)

縮尺 1:10,000  
等高線間隔 10m

伊那市

# Eコース

(全域コース)



## 全ポスト (36ポイント)

- |            |             |
|------------|-------------|
| 3 千代田湖北    | 23 道の曲がり    |
| 4 道の分岐     | 24 鉄塔 (45番) |
| 5 鉄塔 (49番) | 25 露黄沢曲がり   |
| 6 道の分岐     | 26 わんぱく広場   |
| 7 道の分岐     | 27 小凹地      |
| 8 鉄塔 (48番) | 29 道の分岐     |
| 9 鉄塔 (47番) | 30 道の分岐     |
| 10 道の分岐    | 31 岩        |
| 11 岩       | 32 尾根       |
| 12 貯水タンク南  | 33 三角点      |
| 13 道の分岐    | 34 道のくぼみ    |
| 14 道の分岐    | 35 尾根       |
| 16 小凹地     | 36 鉄塔下      |
| 17 すりばち広場  | 37 沢        |
| 18 道の分岐    | 38 鉄塔 (片倉)  |
| 19 道の分岐    | 41 道の曲がり    |
| 20 道の分岐    | 42 道の曲がり    |
| 21 土がけの上   |             |
| 22 中山湖南西   |             |

- ★ 必ず指導者が立つ
- ▲ できれば指導者が立つ

地図記号	Map symbols
	主要道路 Major road
	道 Road
	歩道 Footpath
	境界線 Border line
	立入可能な開けた土地 Open land (Crossable)
	荒地・伐採地・植林地 Rough or Semi open land
	通行できません(林業用の鹿除けネットがあります)

伊那市

縮尺 1:10,000  
等高線間隔 10m

