



ハイキング・登山

西尾根ハイキング

対象	時期	人数	所要時間	活動場所	教材費等	指導員	関連動画
小学校 低学年～	5月～11月	—	2時間 (約4.5Km) ※往復	西尾根	—	—	—

概要

東尾根よりも少しハードなハイキングコースです。自然観察やハケ岳・南アルプス展望、バードウォッチングなどできます。

急坂や分岐が多いため未就学の子も向けではなく、対象は小学校低学年～となります。

準備物

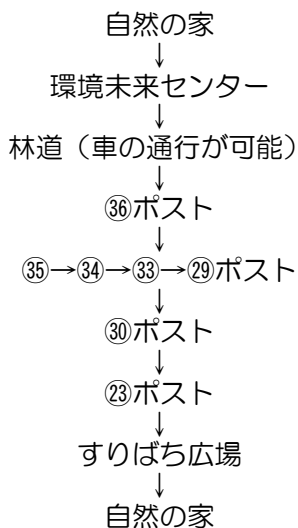
団体で用意するもの

- ・水筒
- ・軍手
- ・雨具
- ・ゴミ袋
- ・トランシーバー用電池（単3電池3本／1台につき）
- ・双眼鏡（あると便利）

自然の家で貸し出すもの

- ・トランシーバー（無線機）
- ・熊すず
- ・地図
- ・双眼鏡（貸し出し用あり）

活動例



環境未来センター前の砂利道（林道）は車高の高い車であれば通行ができます。

林道から尾根に入ります。②⑨ポストがコースの最北端となります。

※④①～④②ポストには林業用のシカ除けネットが張ってある区間があります。開閉・通行は可能ですが、通行後は必ず閉めるようにしてください。

モデルコースは林道を利用して尾根まで上がり、尾根伝いにハイキングするコースです。

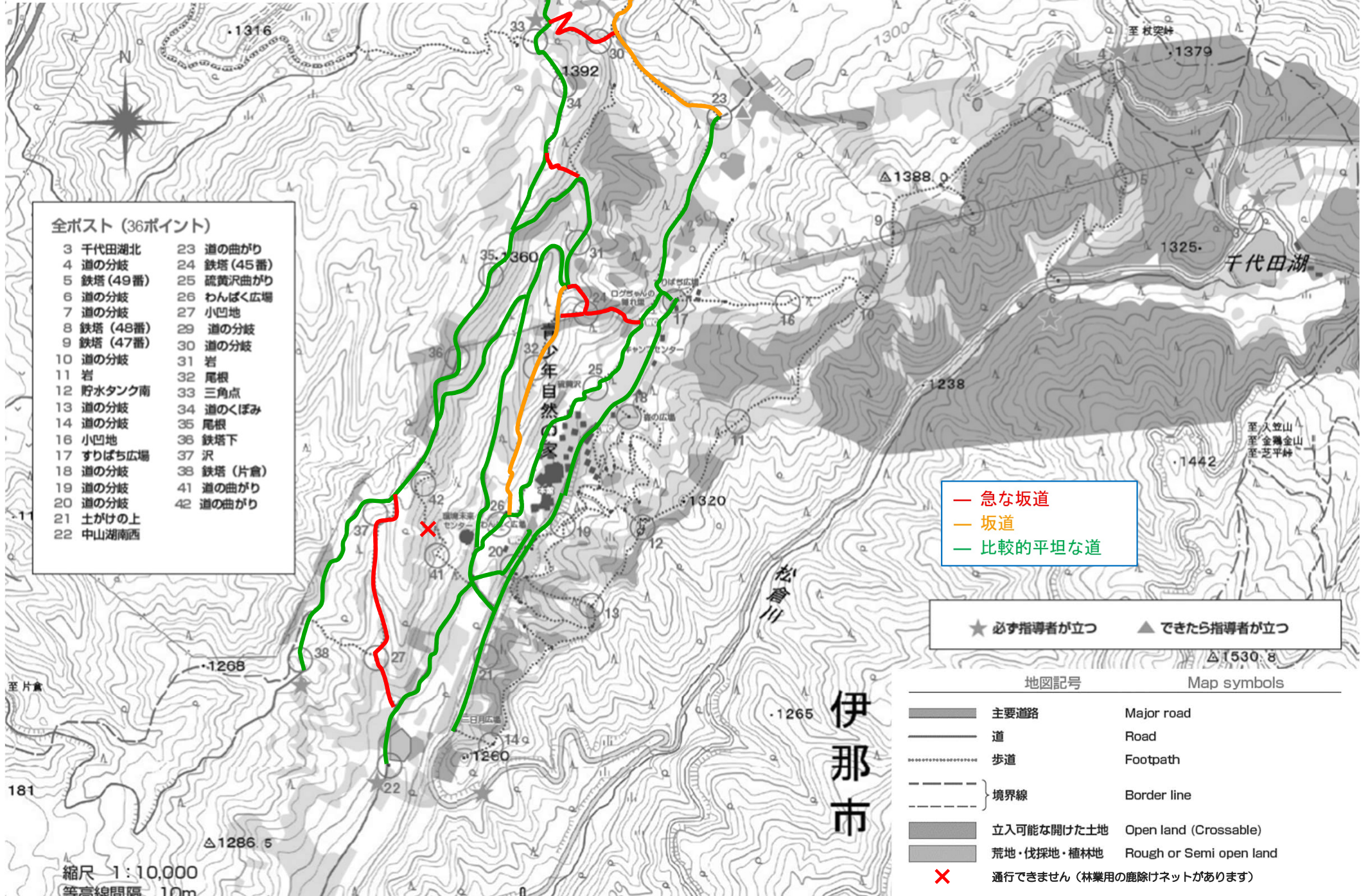
短い時間で計画する場合は自然の家から硫黄沢を散策しながらすりばち広場まで散策するコース、たっぷりと時間を使える場合は中山湖広場の手前から尾根に上がるコースなど、多彩なコース設定が可能です。

※活動の前に事前踏査を十分に行い、安全なハイキングを計画してください。

留意事項

- ◎ 弁当の空容器等のゴミは持ち帰り、途中の道には絶対に捨てないようにしてください。
- 野生動物に出会ったら、おどかしたりせず静かに観察しましょう。
- コースを示す丸太や看板には触れないでください。方向が変わったり壊れたりすると、後の人が迷惑します。

西尾根ハイキング



全ポスト (36ポイント)

- | | |
|------------|-------------|
| 3 千代田湖北 | 23 道の曲がり |
| 4 道の分岐 | 24 鉄塔 (45番) |
| 5 鉄塔 (49番) | 25 硫黄沢曲がり |
| 6 道の分岐 | 26 わんぱく広場 |
| 7 道の分岐 | 27 小凹地 |
| 8 鉄塔 (48番) | 29 道の分岐 |
| 9 鉄塔 (47番) | 30 道の分岐 |
| 10 道の分岐 | 31 岩 |
| 11 岩 | 32 尾根 |
| 12 貯水タンク南 | 33 三角点 |
| 13 道の分岐 | 34 道のくぼみ |
| 14 道の分岐 | 35 尾根 |
| 16 小凹地 | 36 鉄塔下 |
| 17 すりばち広場 | 37 沢 |
| 18 道の分岐 | 38 鉄塔 (片倉) |
| 19 道の分岐 | 41 道の曲がり |
| 20 道の分岐 | 42 道の曲がり |
| 21 土がけの上 | |
| 22 中山湖南西 | |

- 急な坂道
- 坂道
- 比較的平坦な道

- ★ 必ず指導者が立つ
- ▲ できれば指導者が立つ

地図記号	Map symbols
	主要道路 Major road
	道 Road
	歩道 Footpath
	境界線 Border line
	立入可能な開けた土地 Open land (Crossable)
	荒地・伐採地・植林地 Rough or Semi open land
	通行できません (林業用の鹿除けネットがあります)

縮尺 1:10,000
等高線間隔 10m

伊那市