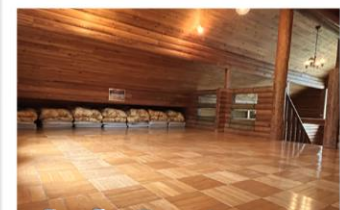


ログハウス

(8棟・4タイプ)

空木・赤岳

板の間



寢室② (2F)

- ・寝室①：2段ベッド (6台)
- ・寝室②：マットレス・毛布
・布団 (14組)
- ・板の間：マットレス・毛布
・布団 (8組)
- ・その他：暖房 (10~4月)、
洗濯機、掃除道具、
タオルハンガー、
テーブル (座卓)



寢室①

※教育プログラムの一環として退所点検がございます。

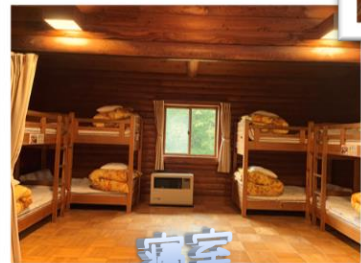
次に使う人のために「来た時より美しく」
清掃・整頓をお願いいたします。

宝剣・木曽駒

板の間



- ・寝室①：2段ベッド (4台)
- ・寝室②：2段ベッド (7台)
- ・板の間：マットレス・毛布
・布団 (16組)
- ・その他：暖房 (10~4月)、
洗濯機、掃除道具、
タオルハンガー、
テーブル (座卓)



寢室

穂高・槍

広間



寢室①



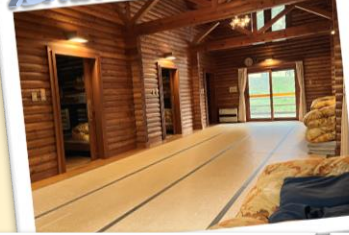
- ・寝室①：2段ベッド (6台)
- ・寝室②：2段ベッド (6台)
- ・広間：マットレス・毛布
・布団 (14組)
- ・その他：暖房 (10~4月)、
洗濯機、掃除道具、
タオルハンガー、
テーブル (座卓)



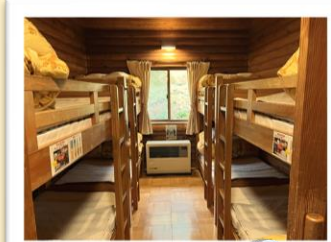
寢室②

蓼科・天狗

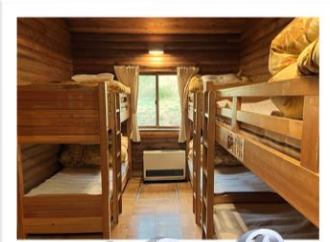
広間



- ・寝室①・④：2段ベッド (3台)
- ・寝室②・③：2段ベッド (4台)
- ・広間：マットレス・毛布
・布団 (10組)
- ・その他：暖房 (10~4月)、
洗濯機、掃除道具、
タオルハンガー、
テーブル (座卓)



寢室②・③
(8人部屋)



寢室①・④
(6人部屋)

その他

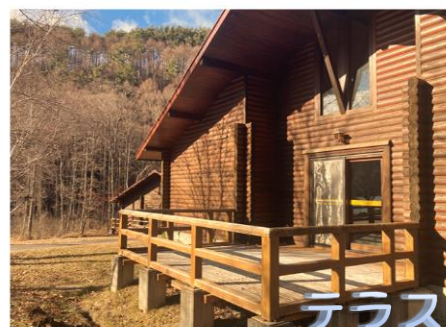
※リーダー室は全ログハウスにあります。

※ログハウスによって、「リーダー室」と「テラス」の様子が少し異なります。



リーダー室

- ・2段ベッド (1台)
- ・内線電話
- ・冷蔵庫



テラス

ロッジ

(甲斐駒・仙丈・北岳・赤石)



板の間



リーダー室

※教育プログラムの一環として
退所点検がございます。
次に使う人のために
「来た時より美しく」
清掃・整頓のご協力を
お願いいたします。

※リーダー室は全ロッジにあります。

- ・2段ベッド (1台)
- ・内線電話
- ・冷蔵庫



寝室①・②



2F 寝室 (ロフト)

- ・1F寝室：マットレス・毛布・布団 (10組×2部屋)
- ・2F寝室：マットレス・毛布・布団 (4組×2部屋)
- ・板の間：マットレス・毛布・布団 (6組) ※夏季のみ
- ・その他：暖房 (10~4月)、洗濯機、乾燥機、掃除道具、タオルハンガー、テーブル (座卓) 暖炉 ※暖炉を利用される際には事前にご相談ください。

からまつホール2F

- ・暖房 (10~4月)、内線電話、トイレ (共用)、掃除道具 (共用)、冷蔵庫 (共用)
- ・備え付けの暖房設備は6:30~21:30で使用可能です。
- ※その他の時間はファンヒーターをご利用ください。



洋室①・②
(1人部屋)

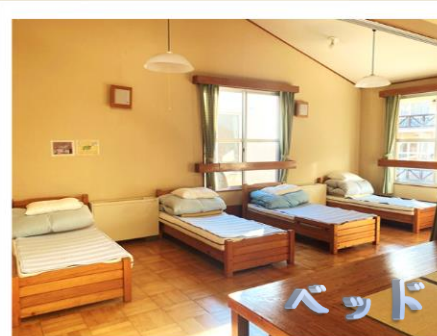


和室①~④
(3人部屋)



和室⑤
(6人部屋)

晴ヶ峰・霧ヶ峰



ベッド



広間



リーダー室



多目的トイレ

- ・ベッド (9台)、電動ベッド (1台)、暖房 (10~4月)、掃除道具、タオルハンガー、テーブル (座卓)
- ・リーダー室に2段ベッド (1台)、内線電話、冷蔵庫があります。
- ・備え付けの暖房設備は6:30~21:30で使用可能です。 ※その他の時間はファンヒーターをご利用ください。