

野外体験活動実施票【登山】

※ 太線内をご記入のうえ、入所の手続きの時に必ず事務室に提出してください。

団体名														
引率責任者名	緊急連絡先										《携帯会社名》			
											《番号》			
実施日時	平成	年	月	日	時	分	～	時	分					
本部	待機場所（ ）責任者名（ ）責任者携帯番号（ ）													
活動種目 (該当の活動に ○をつけて ください。)	【守屋山登山】												活動予定 コースを地 図(別紙) に記入し てください。	
	入山口【 】										下山口【 】			
	【入笠山登山】													
	入山口【 】										下山口【 】			
	【その他（ ）】													
	入山口【 】										下山口【 】			
参加者数	引率者	幼児以下		小学生		中学生		高校生		大学生以上		合計		班編成 人ずつ 班
	男	女	男	女	男	女	男	女	男	女	男	女	合計	
所内待機者数	男 人 女 人 計 人 付添者氏名（ ）													
	待機場所（ ） 付添者携帯番号（ ）													
緊急車両	待機場所（ ）運転者名（ ）運転者携帯番号（ ）													

定時連絡

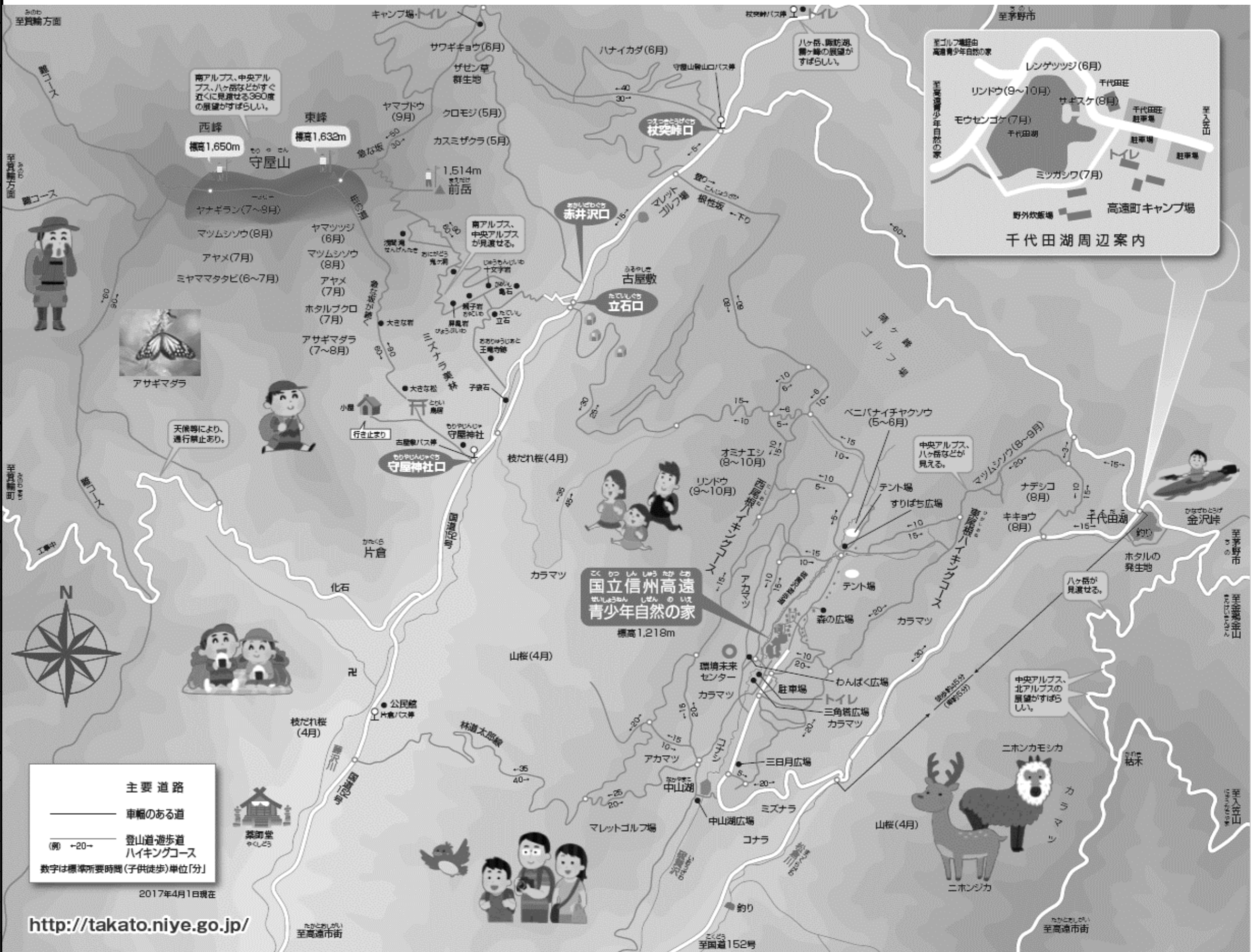
自然の家 出発時	無線にて自然の家事務室に「団体名」「活動名」と「出発する旨」を連絡する。
登山口 出発時	無線にて自然の家事務室に「団体名」「登山口名」と「出発する旨」を連絡する。
山頂 到着時	無線にて自然の家事務室に「団体名」「山頂名」と「全員到着した旨」を連絡する。
山頂 出発時	無線にて自然の家事務室に「団体名」「山頂名」と「出発する旨」を連絡する。
登山口 到着時	無線にて自然の家事務室に「団体名」「登山口名」と「全員到着した旨」を連絡する。
自然の家 到着時	代表の方が自然の家事務室に全員到着した旨を報告する。 無線機などの返却。

ご注意

- ※ 無線機は当施設との緊急連絡用として、引率責任者が必ず携帯してください。
- ※ 急病・事故等の発生時、急な気象状況の変化に対応するための緊急連絡用として利用します。
- ※ トランシーバーは、団体内での連絡用として利用します。
- ※ 野外体験活動が終了し次第、すみやかに事務室に終了報告し、貸出物品を直ちにご返却願います。
- ※ 万一、破損または紛失した場合は、実費(修理、再購入価格相当分)をご負担願います。

野外体験活動実施状況(登山)

団体名	
実施日時	
年月日	年 月 日()
開始時刻	
終了時刻	
活動場所	
開始地点	
終了地点	
実施体制	
形態	全体 ・ 班ごと
編成	人 班(クラス)
引率者数	
本部	
待機場所	
責任者	
連絡先	
貸出物品	
無線	No. 台 CH
トランシーバー	No.
雷警報機	No.
熊除け鈴	個
コンパス	個
定時連絡記録	
開始時	(:)
	(:)
	(:)
	(:)
	(:)
終了時	(:)



野外体験活動実施票【オリエンテーリング】

※ 太線内をご記入のうえ、入所の手続きの時に必ず事務室に提出してください。

団体名																
引率責任者名	緊急連絡先										《携帯会社名》					
											《番号》					
実施日時	平成	年	月	日	時	分	～	時	分							
本部	待機場所（ ）責任者名（ ）責任者携帯番号（ ）															
活動種目 (該当の活動に ○をつけて ください。)	Aコース【西尾根】		(スコア)		(ポイント)		活動予定コースと 指導者の立つ場所を 地図(別紙)に 記入してください。									
	Bコース【東尾根】		(スコア)		(ポイント)											
	Cコース【東西尾根】		(スコア)		(ポイント)											
	Dコース【東尾根・千代田湖】		(スコア)		(ポイント)											
	Eコース【全域】		(スコア)		(ポイント)											
	【その他】（ ）															
参加者数	引率者	幼児以下		小学生		中学生		高校生		大学生以上		合計		班編成		
	男	女	男	女	男	女	男	女	男	女	男	女	男	女	合計	人ずつ 班
所内待機者数	男 人 女 人 計 人 付添者氏名（ ）															
	待機場所（ ）付添者携帯番号（ ）															
緊急車両	待機場所（ ）運転者名（ ）運転者携帯番号（ ）															

定時連絡

活動開始時	無線にて自然の家事務室に「団体名」「活動名」と「開始する旨」を連絡する。
活動終了時	代表の方が自然の家事務室に全員到着した旨を報告する。 無線機などの返却。

ご注意

- ※ 無線機は当施設との緊急連絡用として、引率責任者が必ず携帯してください。
- 急病・事故等の発生時、急な気象状況の変化に対応するための緊急連絡用として利用します。
- ※ トランシーバーは、団体内での連絡用として利用します。
- ※ 野外体験活動が終了し次第、すみやかに事務室に終了報告し、貸出物品を直ちにご返却願います。
- ※ 万一、破損または紛失した場合は、実費(修理、再購入価格相当分)をご負担願います。

野外体験活動実施票【ハイキング】

※ 太線内をご記入のうえ、入所の手続きの時に必ず事務室に提出してください。

団体名																
引率責任者名	緊急連絡先										《携帯会社名》		班編成			
											《番号》					
実施日時	平成	年	月	日	時	分	～	時	分							
本部	待機場所（ ）責任者名（ ）責任者携帯番号（ ）															
活動種目 (該当の活動に ○をつけて ください。)	【千代田湖ハイク】 【東尾根ハイク】 【西尾根ハイク】										活動予定コースを 地図(別紙)に 記入してください。					
	【早朝御来光ハイク】 【ナイトハイク】															
	【その他】（ ）															
参加者数	引率者		幼児以下		小学生		中学生		高校生		大学生以上		合計		人ずつ 班	
	男	女	男	女	男	女	男	女	男	女	男	女	男	女		合計
所内待機者数	男 人 女 人 計 人 付添者氏名（ ）															
	待機場所（ ） 付添者携帯番号（ ）															
緊急車両	待機場所（ ）運転者名（ ）運転者携帯番号（ ）															

定時連絡

自然の家 出発時	無線にて自然の家事務室に「団体名」「活動名」と「出発する旨」を連絡する。
目的地 到着時	無線にて自然の家事務室に「団体名」「目的地名」と「全員到着した旨」を連絡する。
目的地 出発時	無線にて自然の家事務室に「団体名」「現在地名」と「出発する旨」を連絡する。
自然の家 到着時	代表の方が自然の家事務室に全員到着した旨を報告する。 無線機などの返却。

ご注意

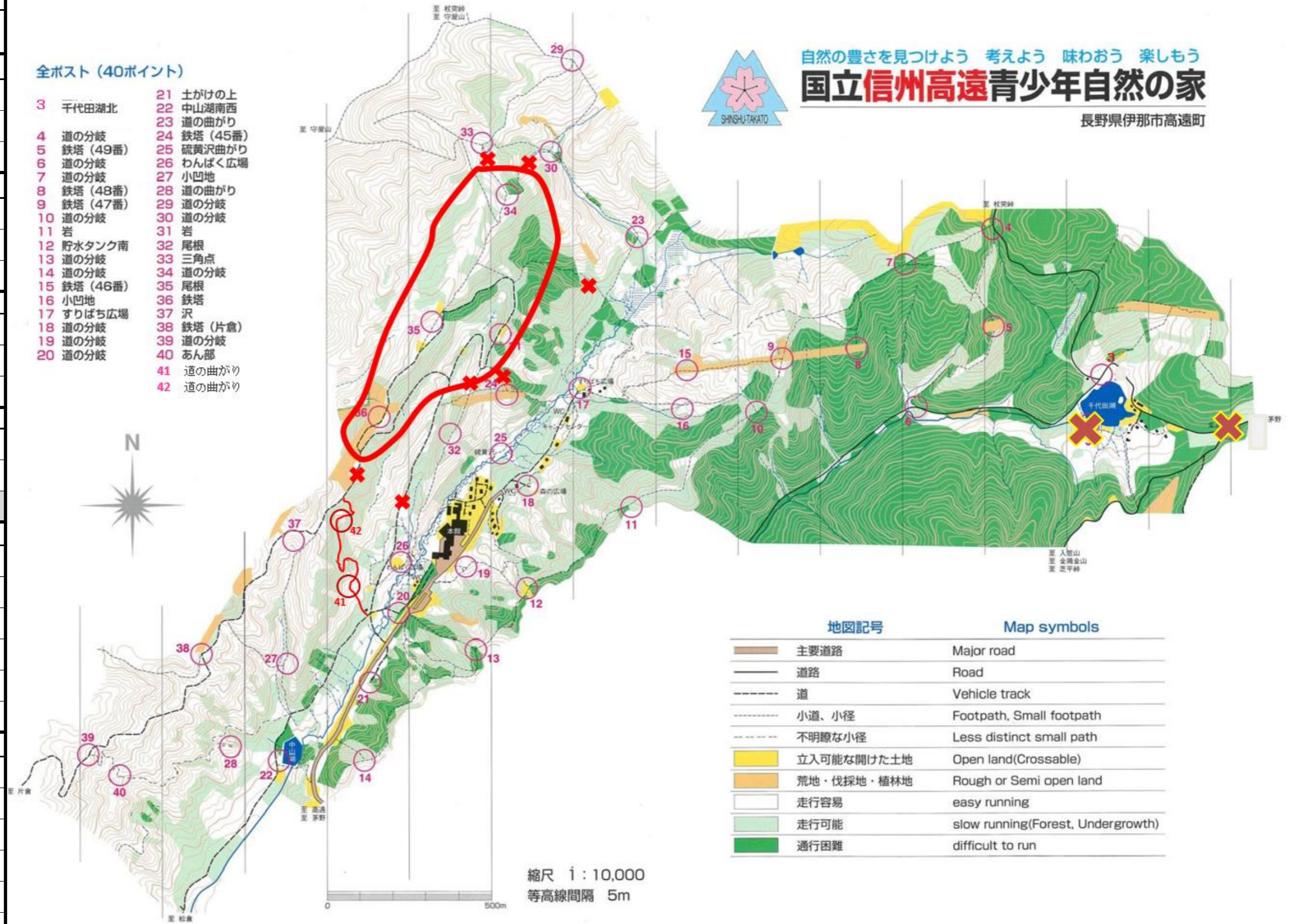
- ※ 無線機は当施設との緊急連絡用として、引率責任者が必ず携帯してください。
- 急病・事故等の発生時、急な気象状況の変化に対応するための緊急連絡用として利用します。
- ※ トランシーバーは、団体内での連絡用として利用します。
- ※ 野外体験活動が終了し次第、すみやかに事務室に終了報告し、貸出物品を直ちにご返却願います。
- ※ 万一、破損または紛失した場合は、実費(修理、再購入価格相当分)をご負担願います。

野外体験活動実施状況(オリエンテーリング・ハイキング)

団体名	
実施日時	
年月日	年 月 日()
開始時刻	
終了時刻	
活動場所	
開始地点	
終了地点	
実施体制	
形態	全体 ・ 班ごと
編成	人 班(クラス)
引率者数	
本部	
待機場所	
責任者	
連絡先	
貸出物品	
無線	No.
トランシーバー	台 CH
雷警報機	No.
熊除け鈴	個
コンパス	個
定時連絡記録	
開始時	(:)
	(:)
	(:)
	(:)
	(:)
終了時	(:)

全ポスト (40ポイント)

- | | |
|-------------|-------------|
| 3 千代田湖北 | 21 土がけの上 |
| 4 道の分岐 | 22 中山湖南西 |
| 5 鉄塔 (49番) | 23 道の曲がり |
| 6 道の分岐 | 24 鉄塔 (45番) |
| 7 道の分岐 | 25 硫黄沢曲がり |
| 8 鉄塔 (48番) | 26 わんぱく広場 |
| 9 鉄塔 (47番) | 27 小凹地 |
| 10 道の分岐 | 28 道の曲がり |
| 11 岩 | 29 道の分岐 |
| 12 貯水タンク南 | 30 道の分岐 |
| 13 道の分岐 | 31 岩 |
| 14 道の分岐 | 32 尾根 |
| 15 鉄塔 (46番) | 33 三角点 |
| 16 小凹地 | 34 道の分岐 |
| 17 すりばち広場 | 35 尾根 |
| 18 道の分岐 | 36 鉄塔 |
| 19 道の分岐 | 37 沢 |
| 20 道の分岐 | 38 鉄塔 (片倉) |
| | 39 道の分岐 |
| | 40 あん部 |
| | 41 道の曲がり |
| | 42 道の曲がり |



自然の豊さを見つけよう 考えよう 味わおう 楽しもう
国立信州高遠青少年自然の家
 長野県伊那市高遠町

地図記号	Map symbols
	主要道路 Major road
	道路 Road
	道 Vehicle track
	小道、小径 Footpath, Small footpath
	不明瞭な小径 Less distinct small path
	立入可能な開けた土地 Open land(Crossable)
	荒地・伐採地・植林地 Rough or Semi open land
	走行容易 easy running
	走行可能 slow running(Forest, Undergrowth)
	通行困難 difficult to run

縮尺 1 : 10,000
 等高線間隔 5m