

Aコース地図

(西尾根コース)

全ポスト (40ポイント)

- | | | | |
|----|----------|----|----------|
| 1 | 金沢峠 | 21 | 土がけの上 |
| 2 | 千代田湖北 | 22 | 中山湖南西 |
| 3 | 千代田湖南西 | 23 | 道の曲がり |
| 4 | 道の分岐 | 24 | 鉄塔 (45番) |
| 5 | 鉄塔 (49番) | 25 | 硫黄沢曲がり |
| 6 | 道の分岐 | 26 | わんぱく広場 |
| 7 | 道の分岐 | 27 | 小凹地 |
| 8 | 鉄塔 (48番) | 28 | 道の曲がり |
| 9 | 鉄塔 (47番) | 29 | 道の分岐 |
| 10 | 道の分岐 | 30 | 道の分岐 |
| 11 | 岩 | 31 | 岩 |
| 12 | 貯水タンク南 | 32 | 尾根 |
| 13 | 道の分岐 | 33 | 三角点 |
| 14 | 道の分岐 | 34 | 道の分岐 |
| 15 | 鉄塔 (46番) | 35 | 尾根 |
| 16 | 小凹地 | 36 | 鉄塔 |
| 17 | すりばち広場 | 37 | 沢 |
| 18 | 道の分岐 | 38 | 鉄塔 (片倉) |
| 19 | 道の分岐 | 39 | 道の分岐 |
| 20 | 道の分岐 | 40 | あん部 |

Aコース

(西尾根コース)



地図記号

Map symbols

	主要道路	Major road
	道路	Road
	道	Vehicle track
	小道、小径	Footpath, Small footpath
	不明瞭な小径	Less distinct small path
	立入可能な開けた土地	Open land (Crossable)
	荒地・伐採地・植林地	Rough or Semi open land
	走行容易	easy running
	走行可能	slow running (Forest, Undergrowth)
	通行困難	difficult to run



自然の豊さを見つけよう 考えよう 味わおう 楽しもう
国立信州高遠青少年自然の家

長野県伊那市高遠町

Bコース地図

(東尾根コース)

全ポスト (40ポイント)

- | | |
|-------------|-------------|
| 3 千代田湖北 | 21 土がけの上 |
| 4 道の分岐 | 22 中山湖南西 |
| 5 鉄塔 (49番) | 23 道の曲がり |
| 6 道の分岐 | 24 鉄塔 (45番) |
| 7 道の分岐 | 25 硫黄沢曲がり |
| 8 鉄塔 (48番) | 26 わんぱく広場 |
| 9 鉄塔 (47番) | 27 小凹地 |
| 10 道の分岐 | 28 道の曲がり |
| 11 岩 | 29 道の分岐 |
| 12 貯水タンク南 | 30 道の分岐 |
| 13 道の分岐 | 31 岩 |
| 14 道の分岐 | 32 尾根 |
| 15 鉄塔 (46番) | 33 三角点 |
| 16 小凹地 | 34 道の分岐 |
| 17 すりばち広場 | 35 尾根 |
| 18 道の分岐 | 36 鉄塔 |
| 19 道の分岐 | 37 沢 |
| 20 道の分岐 | 38 鉄塔 (片倉) |
| | 39 道の分岐 |
| | 40 あん部 |
| | 41 道の曲がり |
| | 42 道の曲がり |



Bコース

(東尾根コース)

- ★ 必ず指導者が立つ
- ▲ できれば指導者が立つ

縮尺 1:10,000
等高線間隔 5m

地図記号

Map symbols

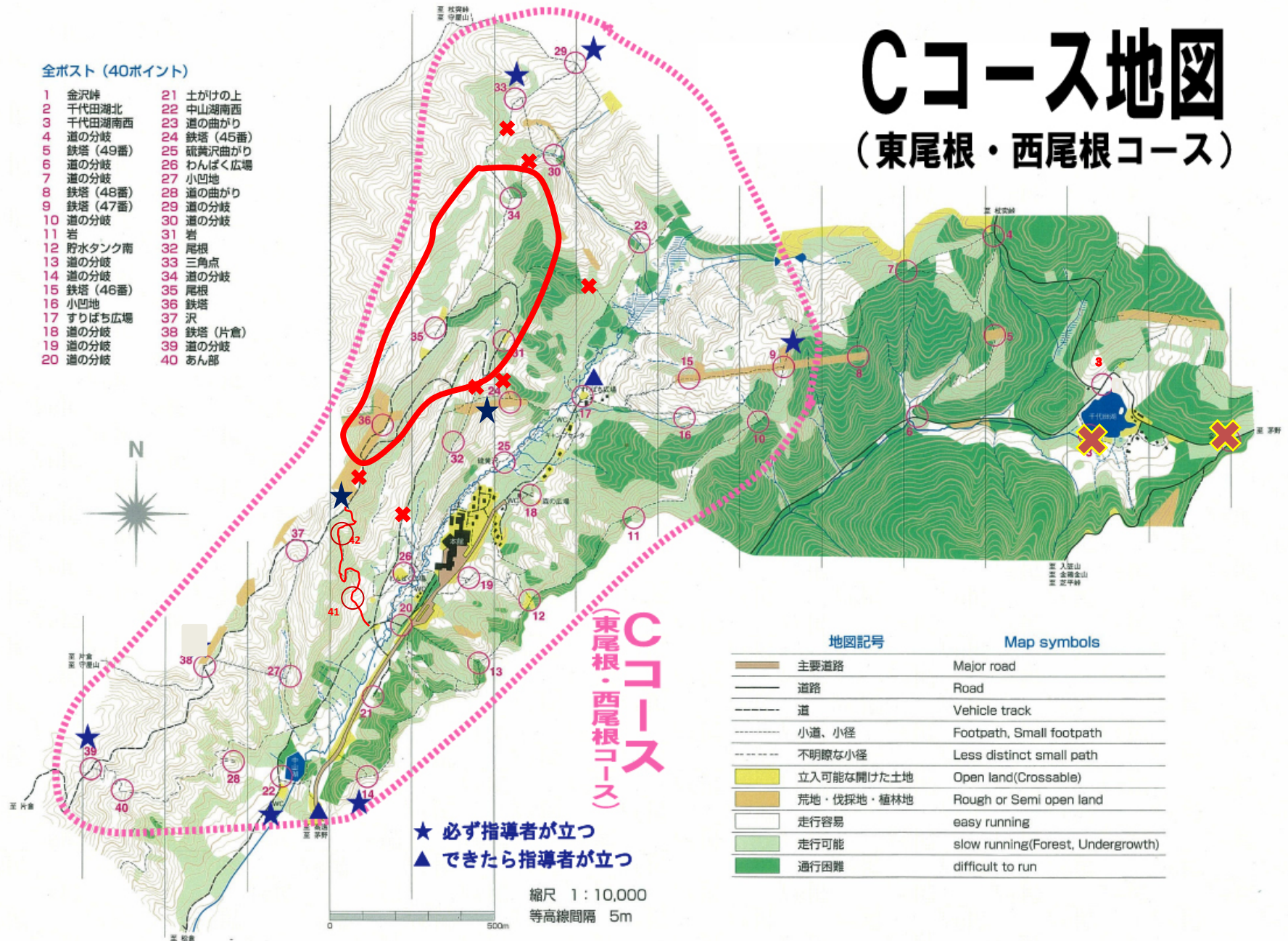
	主要道路	Major road
	道路	Road
	道	Vehicle track
	小道、小径	Footpath, Small footpath
	不明瞭な小径	Less distinct small path
	立入可能な開けた土地	Open land (Crossable)
	荒地・伐採地・植林地	Rough or Semi open land
	走行容易	easy running
	走行可能	slow running (Forest, Undergrowth)
	通行困難	difficult to run

Cコース地図

(東尾根・西尾根コース)

全ポスト (40ポイント)

- | | | | |
|----|----------|----|----------|
| 1 | 金沢峠 | 21 | 土がけの上 |
| 2 | 千代田湖北 | 22 | 中山湖南西 |
| 3 | 千代田湖南西 | 23 | 道の曲がり |
| 4 | 道の分岐 | 24 | 鉄塔 (45番) |
| 5 | 鉄塔 (49番) | 25 | 硫黄沢曲がり |
| 6 | 道の分岐 | 26 | わんぱく広場 |
| 7 | 道の分岐 | 27 | 小凹地 |
| 8 | 鉄塔 (48番) | 28 | 道の曲がり |
| 9 | 鉄塔 (47番) | 29 | 道の分岐 |
| 10 | 道の分岐 | 30 | 道の分岐 |
| 11 | 岩 | 31 | 岩 |
| 12 | 貯水タンク南 | 32 | 尾根 |
| 13 | 道の分岐 | 33 | 三角点 |
| 14 | 道の分岐 | 34 | 道の分岐 |
| 15 | 鉄塔 (46番) | 35 | 尾根 |
| 16 | 小凹地 | 36 | 鉄塔 |
| 17 | すりばち広場 | 37 | 沢 |
| 18 | 道の分岐 | 38 | 鉄塔 (片倉) |
| 19 | 道の分岐 | 39 | 道の分岐 |
| 20 | 道の分岐 | 40 | あん部 |



Cコース

(東尾根・西尾根コース)

地図記号

Map symbols

	主要道路	Major road
	道路	Road
	道	Vehicle track
	小道、小径	Footpath, Small footpath
	不明瞭な小径	Less distinct small path
	立入可能な開けた土地	Open land (Crossable)
	荒地・伐採地・植林地	Rough or Semi open land
	走行容易	easy running
	走行可能	slow running (Forest, Undergrowth)
	通行困難	difficult to run

Dコース地図

(東尾根・千代田湖コース)

全ポスト (40ポイント)

- | | |
|-------------|-------------|
| 3 千代田湖北 | 21 土がけの上 |
| 4 道の分岐 | 22 中山湖南西 |
| 5 鉄塔 (49番) | 23 道の曲がり |
| 6 道の分岐 | 24 鉄塔 (45番) |
| 7 道の分岐 | 25 硫黄沢曲がり |
| 8 鉄塔 (48番) | 26 わんぱく広場 |
| 9 鉄塔 (47番) | 27 小凹地 |
| 10 道の分岐 | 28 道の曲がり |
| 11 岩 | 29 道の分岐 |
| 12 貯水タンク南 | 30 道の分岐 |
| 13 道の分岐 | 31 岩 |
| 14 道の分岐 | 32 尾根 |
| 15 鉄塔 (46番) | 33 三角点 |
| 16 小凹地 | 34 道の分岐 |
| 17 すりばち広場 | 35 尾根 |
| 18 道の分岐 | 36 鉄塔 |
| 19 道の分岐 | 37 沢 |
| 20 道の分岐 | 38 鉄塔 (片倉) |
| | 39 道の分岐 |
| | 40 あん部 |
| | 41 道の曲がり |
| | 42 道の曲がり |



地図記号

Map symbols

	主要道路	Major road
	道路	Road
	道	Vehicle track
	小道、小径	Footpath, Small footpath
	不明瞭な小径	Less distinct small path
	立入可能な開けた土地	Open land (Crossable)
	荒地・伐採地・植林地	Rough or Semi open land
	走行容易	easy running
	走行可能	slow running (Forest, Undergrowth)
	通行困難	difficult to run

- ★ 必ず指導者が立つ
- ▲ できれば指導者が立つ

縮尺 1:10,000
等高線間隔 5m

Eコース地図

(全域コース)

全ポスト (40ポイント)

- | | | | |
|----|----------|----|----------|
| 3 | 千代田湖北 | 21 | 土がけの上 |
| 4 | 道の分岐 | 22 | 中山湖南西 |
| 5 | 鉄塔 (49番) | 23 | 道の曲がり |
| 6 | 道の分岐 | 24 | 鉄塔 (45番) |
| 7 | 道の分岐 | 25 | 硫黄沢曲がり |
| 8 | 鉄塔 (48番) | 26 | わんぱく広場 |
| 9 | 鉄塔 (47番) | 27 | 小凹地 |
| 10 | 道の分岐 | 28 | 道の曲がり |
| 11 | 岩 | 29 | 道の分岐 |
| 12 | 貯水タンク南 | 30 | 道の分岐 |
| 13 | 道の分岐 | 31 | 岩 |
| 14 | 道の分岐 | 32 | 尾根 |
| 15 | 鉄塔 (46番) | 33 | 三角点 |
| 16 | 小凹地 | 34 | 道の分岐 |
| 17 | すりばち広場 | 35 | 尾根 |
| 18 | 道の分岐 | 36 | 鉄塔 |
| 19 | 道の分岐 | 37 | 沢 |
| 20 | 道の分岐 | 38 | 鉄塔 (片倉) |
| | | 39 | 道の分岐 |
| | | 40 | あん部 |
| | | 41 | 道の曲がり |
| | | 42 | 道の曲がり |



Eコース (全域コース)

- ★ 必ず指導者が立つ
- ▲ できれば指導者が立つ

縮尺 1:10,000
等高線間隔 5m

地図記号

Map symbols

	主要道路	Major road
	道路	Road
	道	Vehicle track
	小道、小径	Footpath, Small footpath
	不明瞭な小径	Less distinct small path
	立入可能な開けた土地	Open land (Crossable)
	荒地・伐採地・植林地	Rough or Semi open land
	走行容易	easy running
	走行可能	slow running (Forest, Undergrowth)
	通行困難	difficult to run