

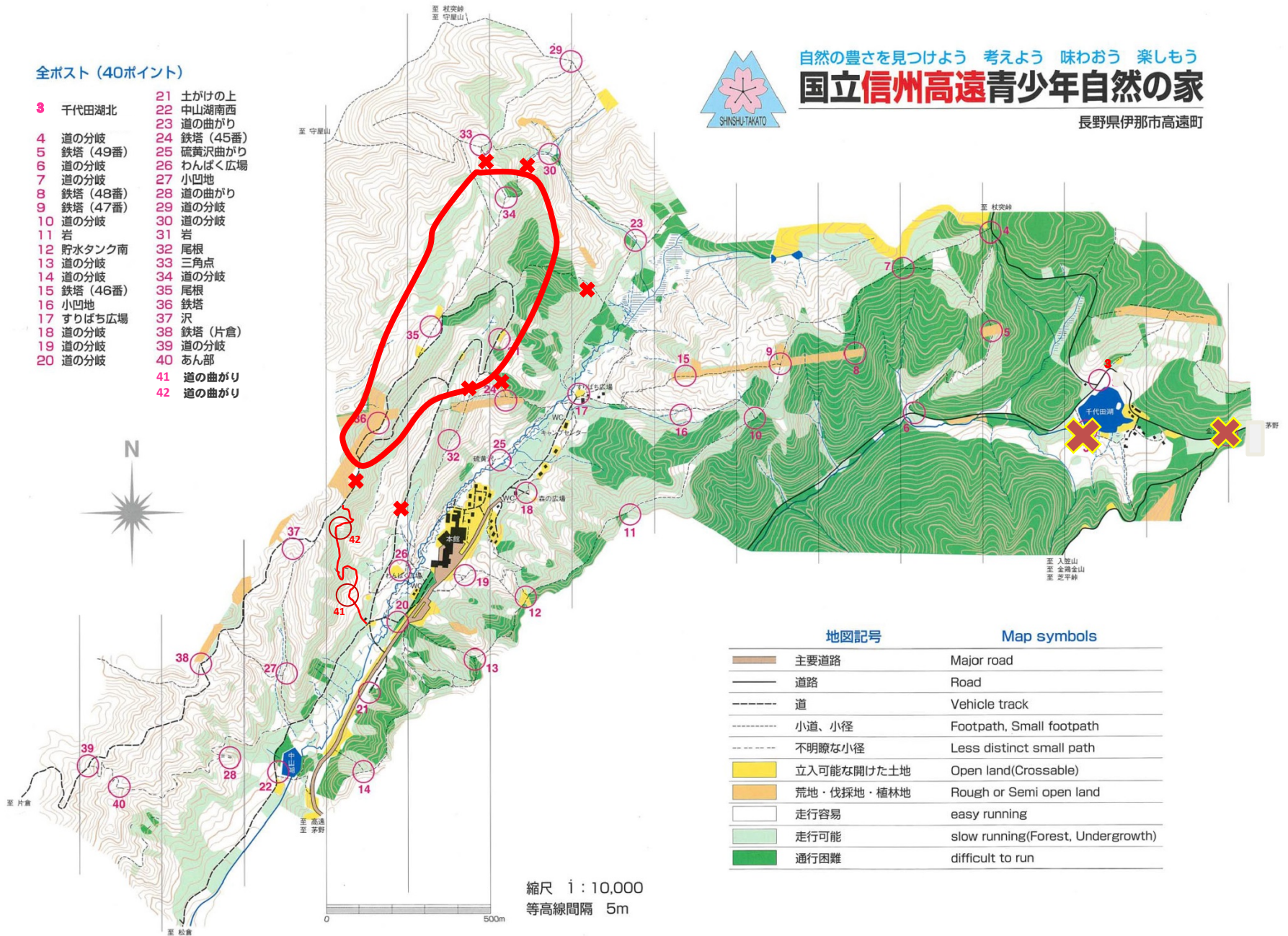
全ポスト (40ポイント)

- | | |
|-------------|-------------|
| 3 千代田湖北 | 21 土がけの上 |
| 4 道の分岐 | 22 中山湖南西 |
| 5 鉄塔 (49番) | 23 道の曲がり |
| 6 道の分岐 | 24 鉄塔 (45番) |
| 7 道の分岐 | 25 硫黄沢曲がり |
| 8 鉄塔 (48番) | 26 わんぱく広場 |
| 9 鉄塔 (47番) | 27 小凹地 |
| 10 道の分岐 | 28 道の曲がり |
| 11 岩 | 29 道の分岐 |
| 12 貯水タンク南 | 30 道の分岐 |
| 13 道の分岐 | 31 岩 |
| 14 道の分岐 | 32 尾根 |
| 15 鉄塔 (46番) | 33 三角点 |
| 16 小凹地 | 34 道の分岐 |
| 17 すりばち広場 | 35 尾根 |
| 18 道の分岐 | 36 鉄塔 |
| 19 道の分岐 | 37 沢 |
| 20 道の分岐 | 38 鉄塔 (片倉) |
| | 39 道の分岐 |
| | 40 あん部 |
| | 41 道の曲がり |
| | 42 道の曲がり |



自然の豊さを見つけよう 考えよう 味わおう 楽しもう
国立信州高遠青少年自然の家

長野県伊那市高遠町



地図記号

Map symbols

	主要道路	Major road
	道路	Road
	道	Vehicle track
	小道、小径	Footpath, Small footpath
	不明瞭な小径	Less distinct small path
	立入可能な開けた土地	Open land (Crossable)
	荒地・伐採地・植林地	Rough or Semi open land
	走行容易	easy running
	走行可能	slow running (Forest, Undergrowth)
	通行困難	difficult to run

縮尺 1 : 10,000
 等高線間隔 5m